

The logo for CGC, consisting of the letters 'CGC' in a bold, white, sans-serif font. Below the letters is a white rectangular box, likely a placeholder for a graphic or another element of the logo.

CGC

# Presentación de Resultados

Agosto 2024

# Aviso

---

Estos materiales han sido preparados por Compañía General de Combustibles S.A. (la "Compañía") y se le están entregando únicamente para su información. La información contenida en estos materiales no se ha verificado de forma independiente. No se hace ninguna declaración o garantía expresa o implícita, y no se debe confiar en la imparcialidad, exactitud, integridad o corrección de la información u opiniones aquí contenidas. No es la intención de proporcionar, y no puede confiar en que estos materiales proporcionen, un análisis completo o exhaustivo de la posición financiera, las operaciones o las perspectivas de la Compañía. Parte de la información aún está en borrador y está sujeta a verificación, finalización y cambio. La información contenida en estos materiales se debe considerar en el contexto de las circunstancias que prevalecen en el momento y no se ha actualizado ni se actualizará para reflejar desarrollos materiales que puedan ocurrir después de la fecha de la presentación.

Ciertas declaraciones contenidas en estos materiales constituyen declaraciones prospectivas. Dichas declaraciones prospectivas implican riesgos conocidos y desconocidos, incertidumbres y otros factores, muchos de los cuales están fuera de nuestro control, lo que puede causar que los resultados, el desempeño o los logros reales de la Compañía sean materialmente diferentes de los expresados por, o implícitos por el declaraciones prospectivas en estos materiales. No puede garantizarse que los resultados y eventos contemplados por las declaraciones prospectivas contenidas en estos materiales ocurrirán de hecho. Estas declaraciones prospectivas se basan en numerosas suposiciones con respecto a nuestras estrategias comerciales presentes y futuras y el entorno en el que operamos, y no son una garantía de rendimiento futuro. Dichas declaraciones prospectivas se refieren únicamente a la fecha en que se realizaron. La Compañía no asume la obligación de actualizar o revisar ninguna declaración prospectiva, ya sea como resultado de nueva información, eventos futuros u otros.

La información contenida en este documento es solo para fines de discusión y esta presentación no constituye ni forma parte de, y no debe interpretarse como constitutiva o formando parte de ninguna oferta o invitación para vender o emitir, ni ninguna solicitud de ninguna oferta de compra o suscripción. Para cualquier valor de la Compañía o de cualquier otra entidad, ni ninguna parte de este documento ni el hecho de su distribución forman parte de, ni deben ser invocados en relación con ningún contrato o decisión de inversión relacionada con ellos, ni constituye una recomendación con respecto a valores de la Compañía o de otra entidad.





**CGC**



**Acontecimientos Destacados**

# Acontecimientos destacados

---

- En diciembre 2022, CGC ingresó en la actividad de exploración offshore a través de un acuerdo Farm-In con Equinor, (compañía energética multinacional estatal Noruega). CGC adquirió el 25% de participación en dos permisos de exploración atractivos con alto potencial ubicados al Este de Tierra del Fuego, Argentina.
- En mayo 2023, CGC firmó un acuerdo con YPF para explorar conjuntamente el potencial *shale* de la Cuenca Austral, perforando el primer pozo de exploración dirigido a la formación *shale* de Palermo Aike (el segundo *play* no convencional más importante de Argentina y tercero en América).
- En julio 2023, PBB Polisor S.R.L. y Dow Investment Argentina S.R.L., subsidiarias argentinas de The Dow Chemical Company suscribieron obligaciones negociables convertibles en acciones por un monto de capital de USD 200,0 millones (denominadas en USD y pagadera en AR\$) emitidas mediante colocación privada por CGC.
- Durante 2024, CGC emitió deuda de mediano plazo local por aproximadamente por US\$388 millones en el mercado local, a una tasa promedio de 4,94% y vencimiento promedio en 18 meses.





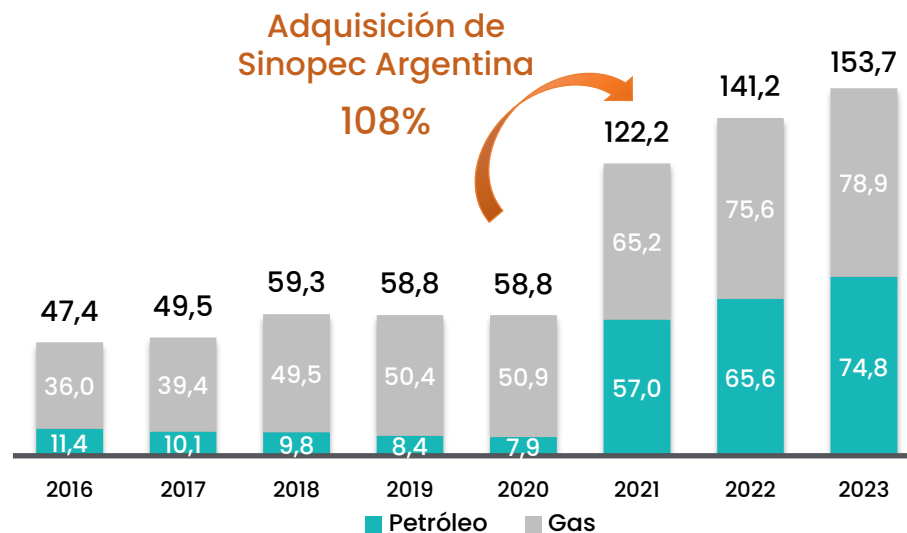
# Reservas de petróleo y gas

CGC posee una atractiva base de reservas 2P de petróleo y gas de 211,3 MMboe.

Perfil de Reservas al 31 de Diciembre de 2023 <sup>(1)</sup>

Tipo de Reserva	Petróleo (MMbbl)	Gas Natural (MMboe) <sup>(2)</sup>	Total (MMboe)
Reservas 1P	74,8	78,9	153,7
Reservas 2P	106,1	105,2	211,3
Reservas 3P	129,8	120,0	249,8

Evolución Reservas 1P <sup>(1)</sup> <sup>(2)</sup>



## Apertura



Índice de Reposición de Reservas en 2023 (RRR)

192% Petróleo  
159% Gas

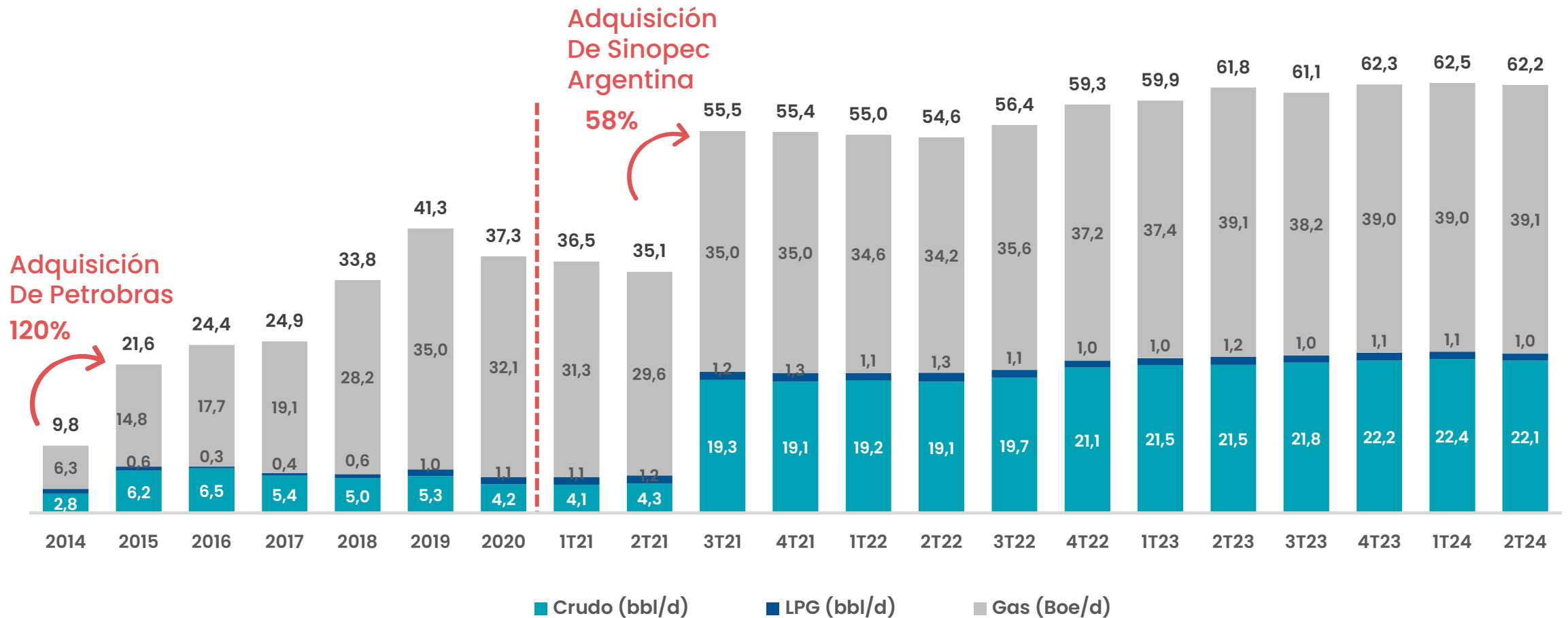
(1) Cálculo de Reservas de acuerdo al Reporte de DeGolyer and MacNaughton al 31 de Diciembre de 2023.

(2) Reservas de Gas Natural estimadas de acuerdo a su valor calorífico real.



# Nuestra producción desde que Corporación América adquirió CGC (2013-2024)

Producción diaria promedio (en Mboe/d – producción en boca de pozo)



# Perfil de deuda conservador con un costo promedio de 3,33% y 2,19 años de vida promedio



Al 31 de Julio de 2024

**3,33%**

Costo Promedio

**2,19 años**

Vida Promedio

**USD 1.271,6 MM**

Deuda Financiera total

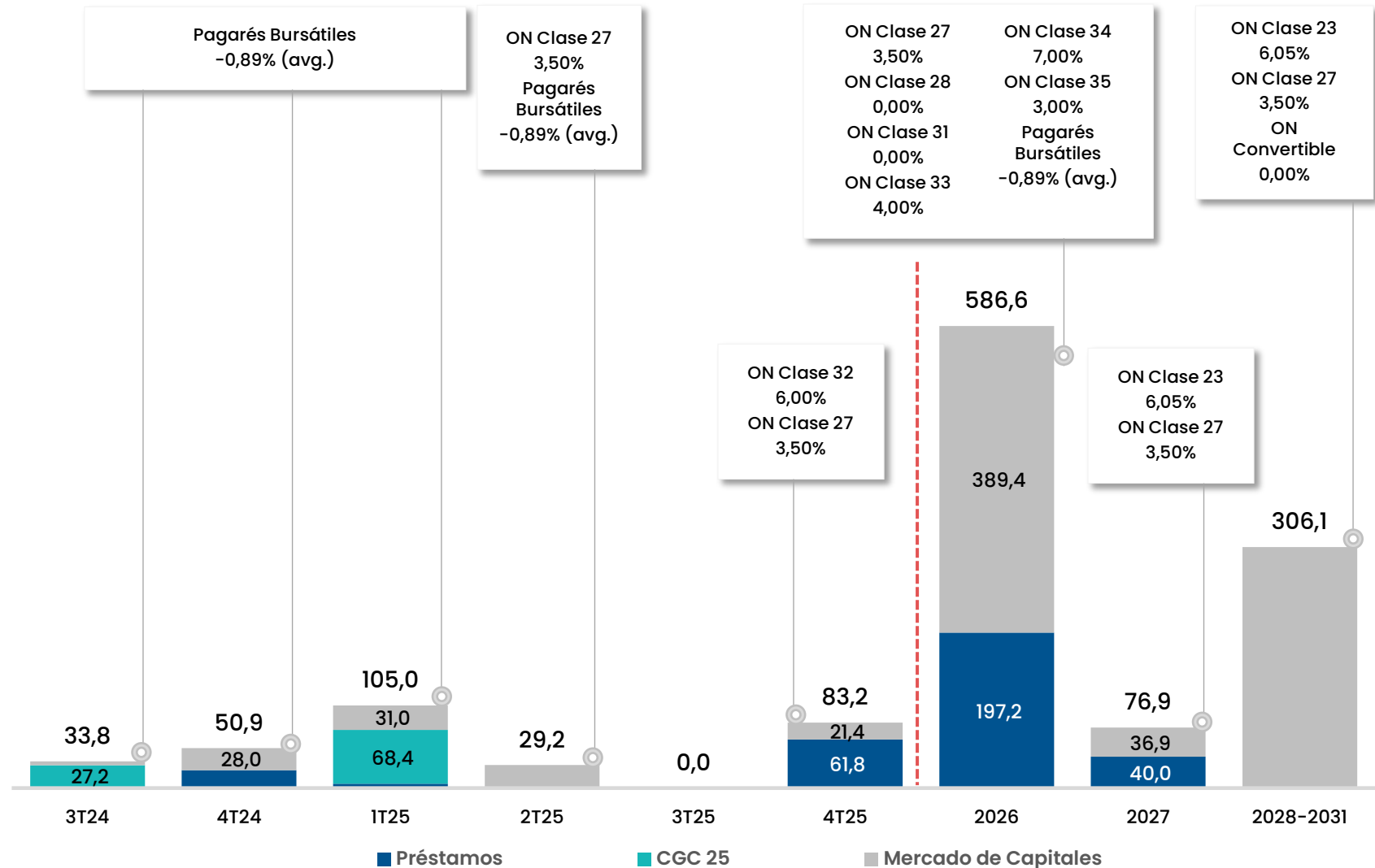
En Febrero de 2024, la Compañía emitió dos ON locales por US\$60,0 millones: ON clase 33 (USD21,5 millones al 4,00%), con vencimiento a 24 meses y ON clase 34 (USD38,5 millones al 7,00%), con vencimiento a 24 meses.

El 28 de Junio de 2024, CGC emitió la ON Clase 35 por US\$149,6 millones al 3,00%, con vencimiento a 20 meses.

El 12 de Julio de 2024, CGC emitió ON Clase 35 adicionales por un monto adicional de US\$25,4 millones al 3%, con vencimiento a 20 meses.

Simultáneamente con la oferta de la ON Clase 35 Adicionales, la compañía anunció el rescate anticipado de la ON Clase 30, con una prima de rescate del 101%.

Perfil de deuda al 31 de Julio de 2024





CGC

Resultados 1S24



# Resumen de resultados 1S24

CGC demostró un consistente desempeño operativo y financiero en el 1S24, con producción en sólidos niveles y apalancamiento conservador.

 <b>1S24</b> Ingresos AR\$474.379,3 MM	 <b>1S24</b> EBITDA Ajustado AR\$124.542,4 MM
1S23: AR\$449.570,3 MM	1S23: AR\$126.081,0 MM
 <b>2T24</b> Gas Natural <sup>(1)</sup> 6.208,6 Mm <sup>3</sup> /d	 <b>2T24</b> Petróleo <sup>(1)</sup> 3.679,6 m <sup>3</sup> /d
2T23: 6.220,6 Mm <sup>3</sup> /d	2T23: 3.606,3 m <sup>3</sup> /d

**US\$241,8 MM**  
Posición de caja al 30 de  
Junio de 2024 <sup>(3)</sup>

**AR\$246.577,6 MM**  
Capex en 1S24

**2,33x**  
Ratio de Apalancamiento  
Neto <sup>(2)(3)</sup>

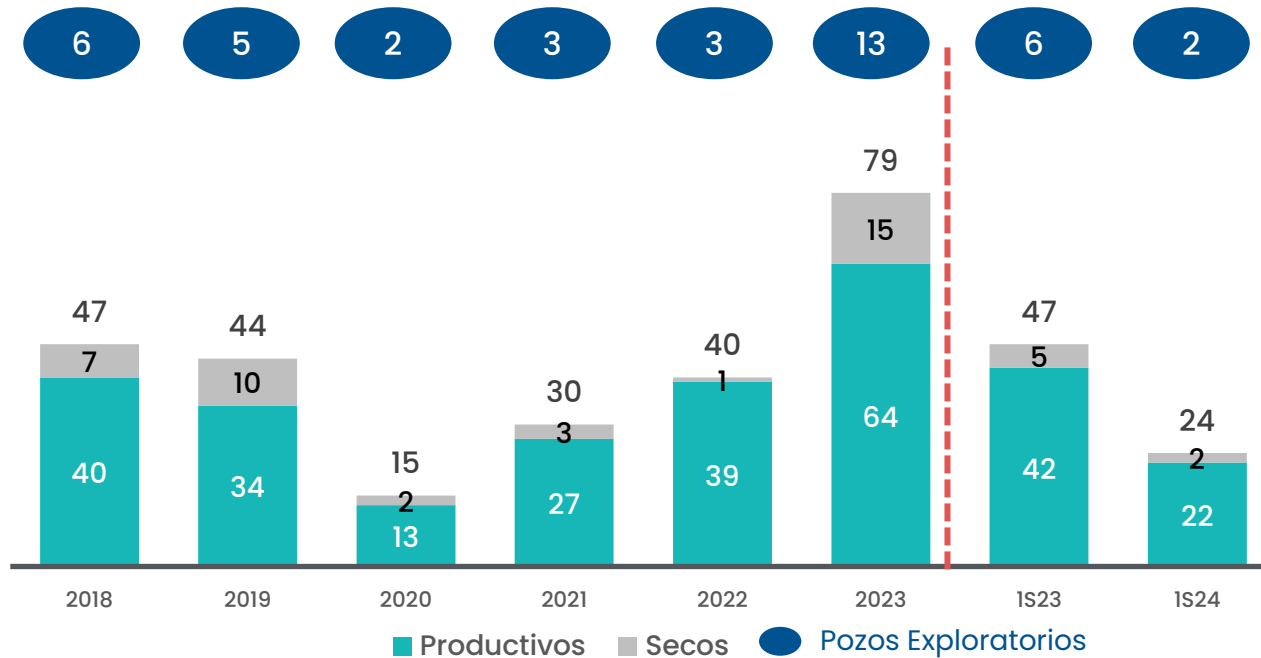
**US\$1.066,2MM**  
Deuda Financiera Neta al 30  
de Junio de 2024<sup>(3)</sup>

- (1) Producción en boca de pozo. La producción de Petróleo incluye crudo y LPG.  
(2) Ratio de Apalancamiento Neto calculado de acuerdo al Indenture del bono CGC25.  
(3) Cifras expresadas en dólares utilizando un tipo de cambio al cierre de Junio de 2024 de AR\$912,00.



# Campaña de perforación 1S24

## Evolución de los pozos perforados



## Pozos perforados en 1S24

**22**  
Pozos productivos en 1S24

**92%**  
Tasa de éxito

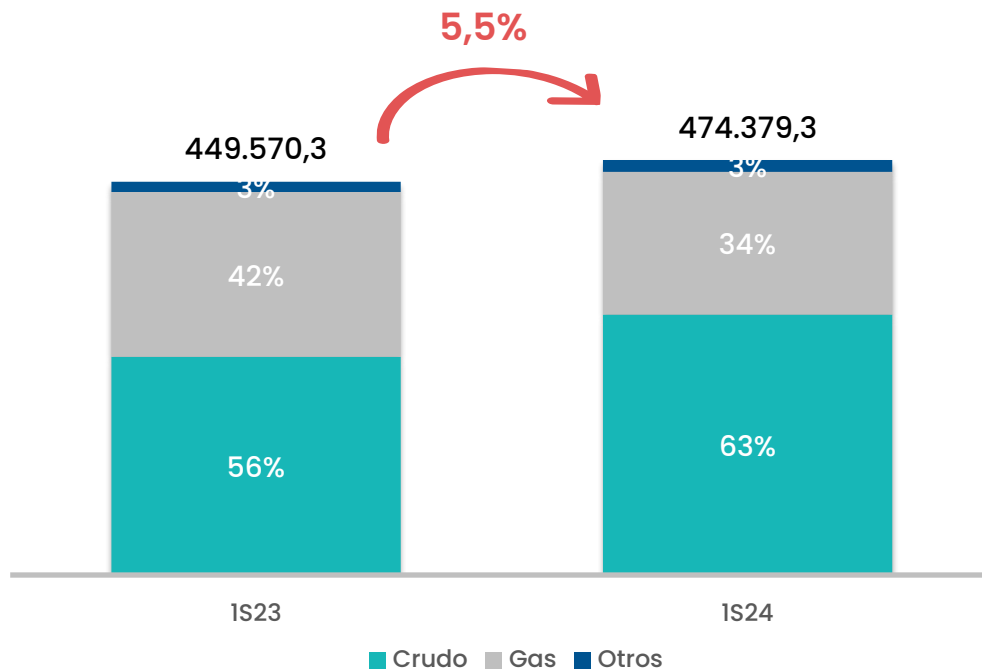
**54%**  
Pozos de gas

CGC perforó **24 pozos** durante 1S24, dos de los cuales fueron exploratorios, con una **tasa de éxito total del 92%**.<sup>(1)</sup>

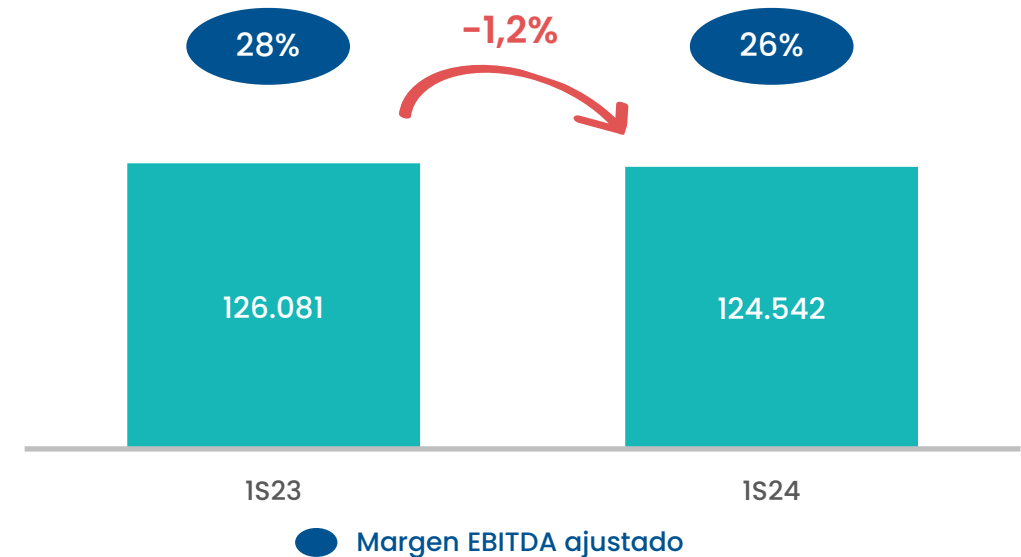
(1) 2 pozos que fueron clasificados como secos aún se encuentran bajo estudio, pudiendo eventualmente reclasificarse como productivos en el futuro.

# Ventas Netas y EBITDA Ajustado 1S24

Evolución de las Ventas Netas (en AR\$ millones)



EBITDA Ajustado y evolución del margen de EBITDA Ajustado (en AR\$ millones)

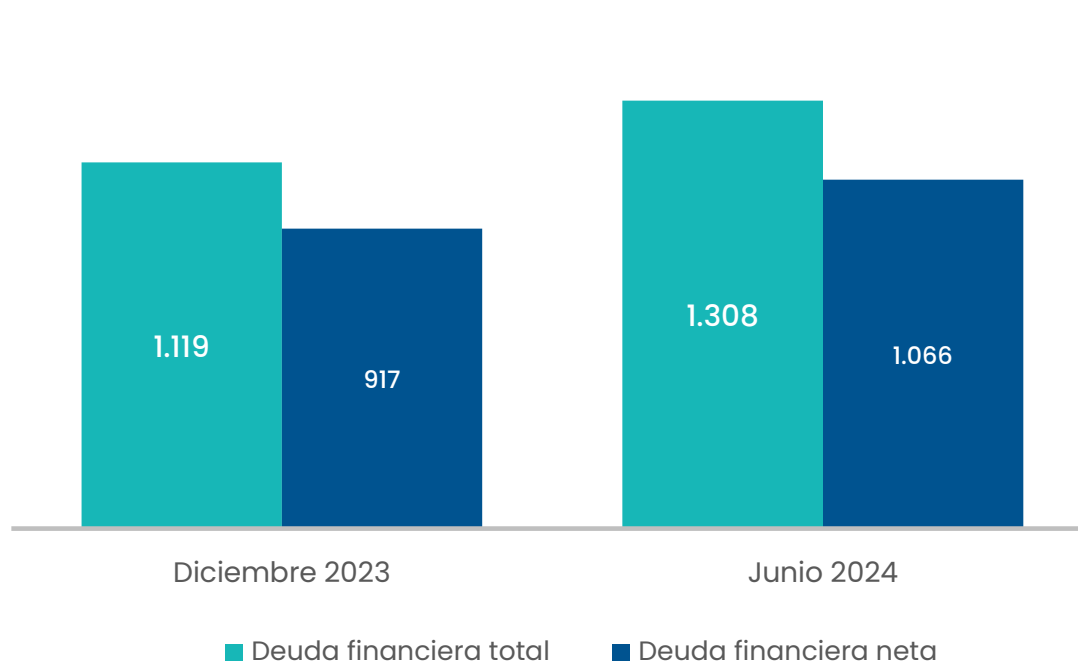


Las **Ventas Netas** alcanzaron AR\$474.379,3 millones (aproximadamente **US\$520,2 millones**), un aumento del 5,5% comparado con 1S23. El **EBITDA ajustado** descendió a AR\$124.542,4 millones (aproximadamente **US\$136,6 millones**), lo que representa una disminución del 1,2% en comparación con 1S23.



# CGC mantiene un apalancamiento conservador con alta cobertura y sólidas calificaciones crediticias

## Deuda y Apalancamiento al 30 de Junio de 2024 <sup>(1)</sup>



### Apalancamiento Neto <sup>(2)</sup>

December 2023 **1,74x**

Junio 2024 **2,33x**

### Ratio de Cobertura<sup>(3)</sup>

December 2023 **21,13x**

Junio 2024 **13,64x**

**FixScr**  
affiliado de FitchRatings

**AA-**

**MOODY'S**  
LOCAL

**AA-**

**S&P Global**

**CCC**

#### Notas:

(1) Cifras expresadas en dólares utilizando el tipo de cambio al cierre de Diciembre de 2023 de AR\$808.45 y al cierre de Junio de 2024 de AR\$912,00.

(2) Ratio de Apalancamiento Neto calculado de acuerdo al Indenture del bono CGC 2025.

(3) Calculado como el Ratio de EBITDA ajustado sobre los Intereses pagados, de acuerdo al Indenture del bono CGC 2025.

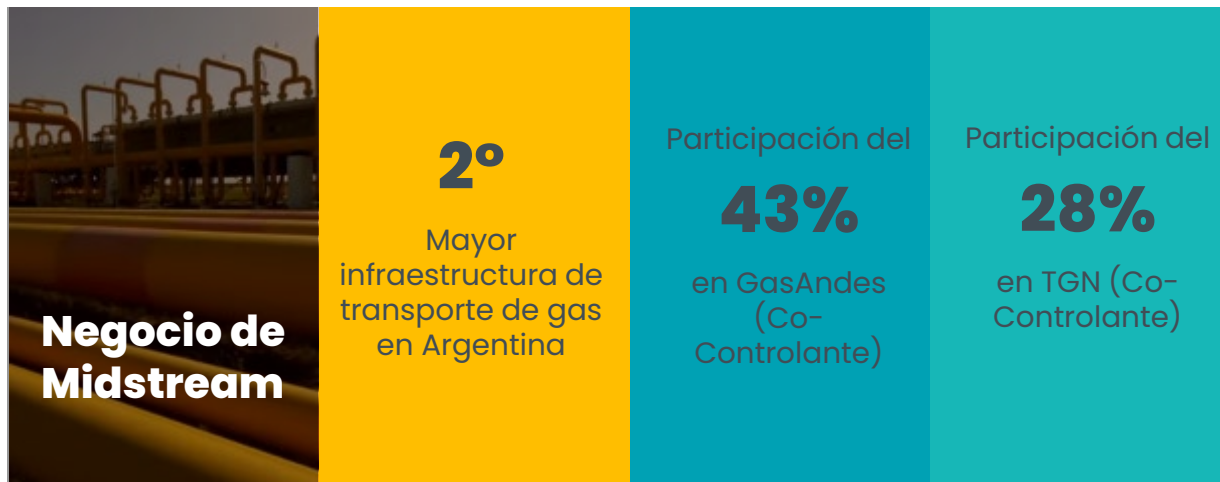




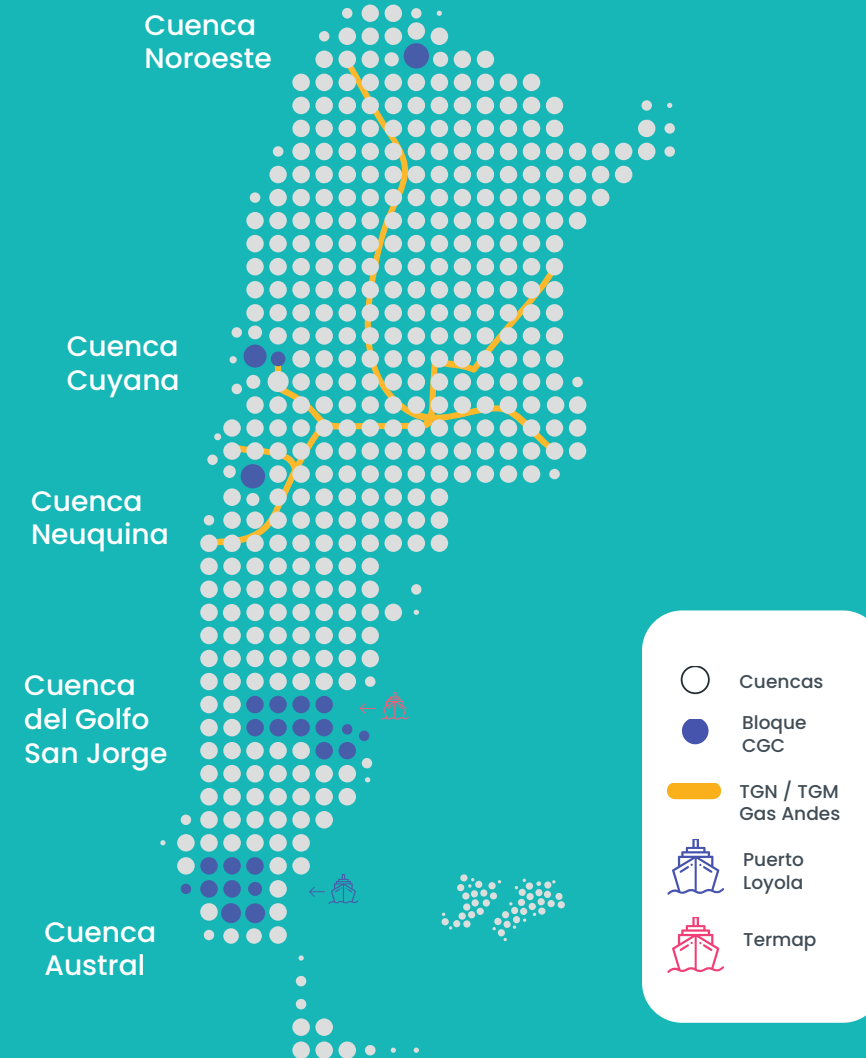
**Quiénes somos**



# CGC en un vistazo

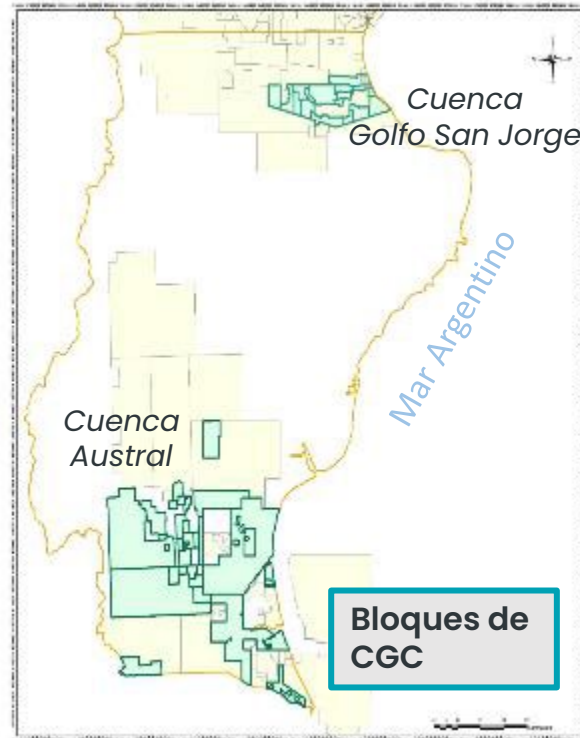


## Huella Geográfica

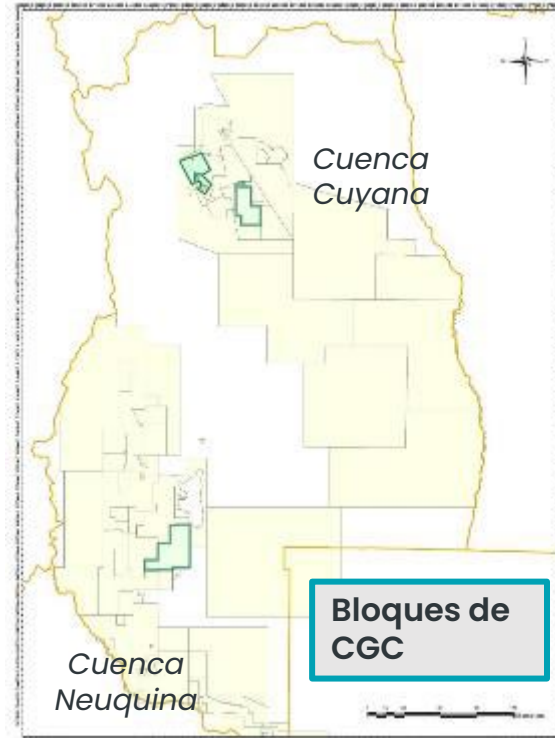




# Nuestros Activos: Upstream



Santa Cruz



Mendoza

## Principales Datos del Negocio de Upstream



**+5.000 Km** de gasoductos en operación para evacuar la producción actual y futura.



6° mayor operador de Argentina. Escaló desde el puesto 40° en menos de 10 años



Operaciones en el 100% de las cuencas productivas de Argentina.



Terminal y puerto propios en la Cuenca Austral: 140.000 m<sup>3</sup> de capacidad de petróleo crudo.



Equipo técnico altamente calificado con 7 descubrimientos en la cuenca Austral.



Flexibilidad en la producción de gas a través de planta de almacenamiento de gas subterránea.

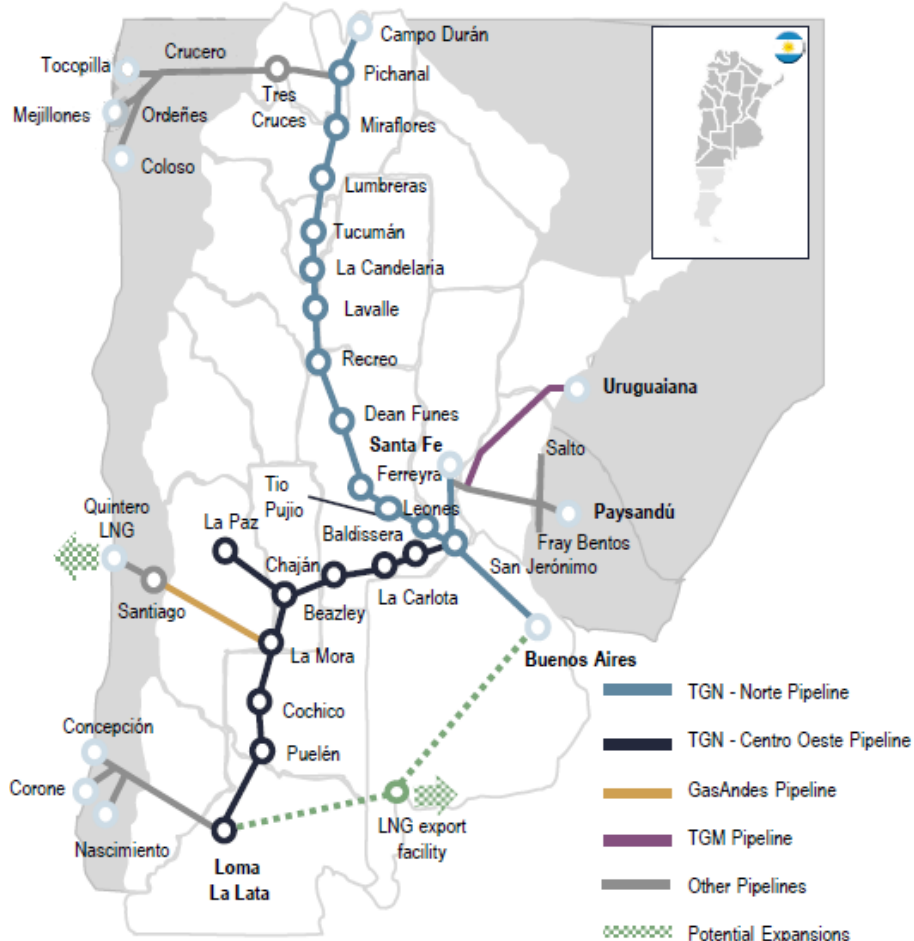


66 Bloques en 5 Cuencas



8 MM de Acres

# Nuestros Activos: Midstream



## Principales Datos del Negocio de Midstream



**+7.300 Km**  
de gasoductos en operación estratégicamente posicionados para explotar totalmente el potencial de Vaca Muerta



**40% del gas natural**  
transportado en Argentina



**5 interconexiones**  
con 4 países limítrofes



**+60 MMm<sup>3</sup>/d**  
de capacidad de transporte



**TGN**  
Potencial de expansión del gasoducto que conecta Neuquén con Buenos Aires



**Gas Andes**  
Potencial de duplicar la capacidad de exportar gas a Chile, con la producción de Vaca Muerta

# Historial en la Cuenca Austral

Actividad de CGC en la Cuenca Austral (2013-2022)

1

Planta de  
almacenamiento  
de gas subterránea

247

Pozos  
perforados

USD  
1.138  
MM

CAPEX

27

Pozos  
exploratorios

1.600  
Km<sup>2</sup>

Sísmica 3D

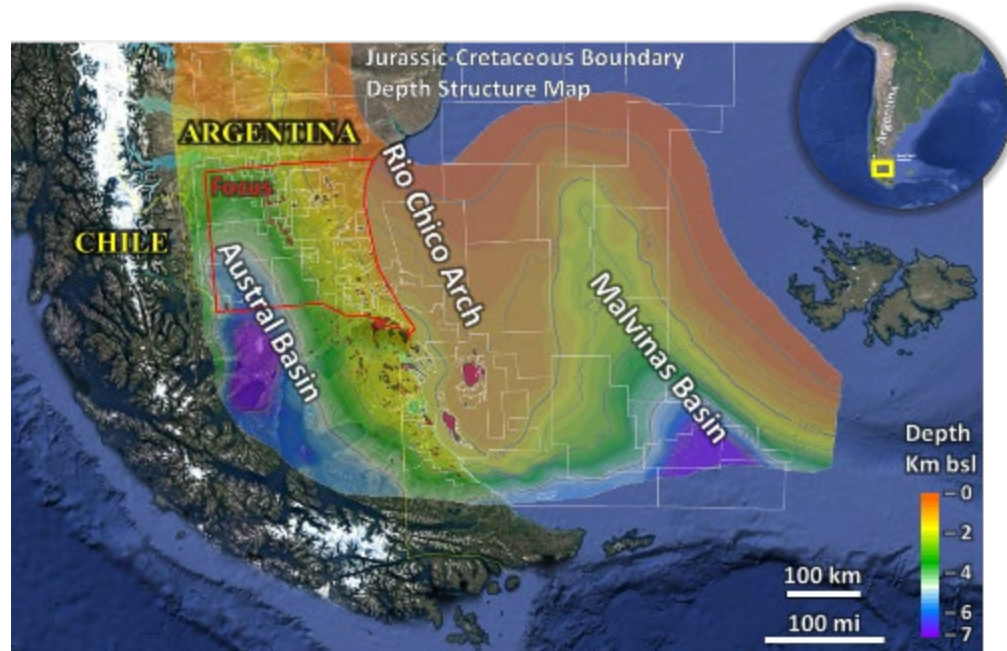
13

Descubrimientos

- Inversión continua
- Gran talento técnico
- Exploración constante
- Conocimiento específico de nuestro subsuelo
- Orientación a costos

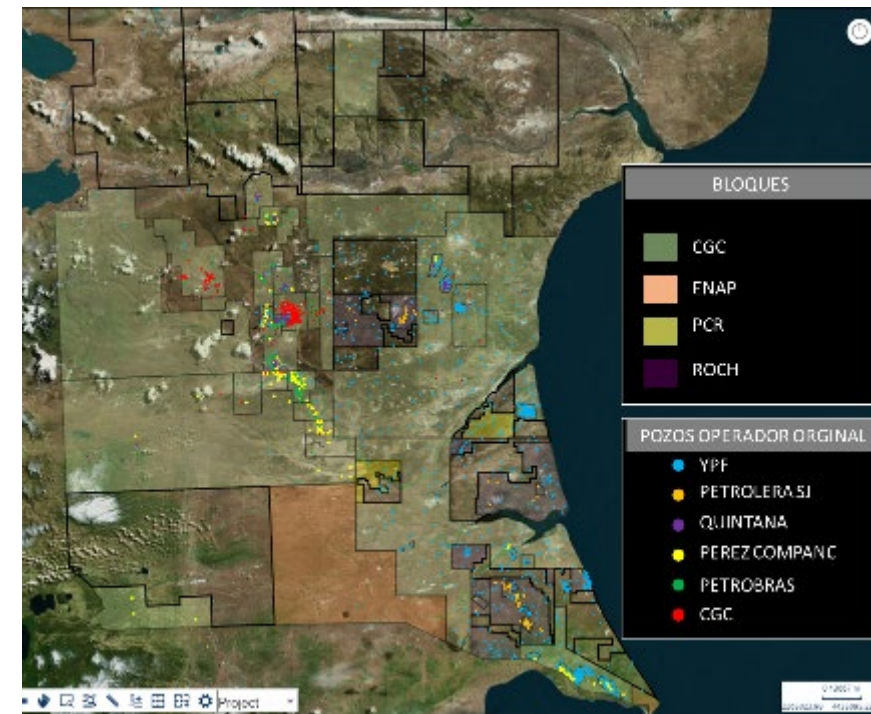
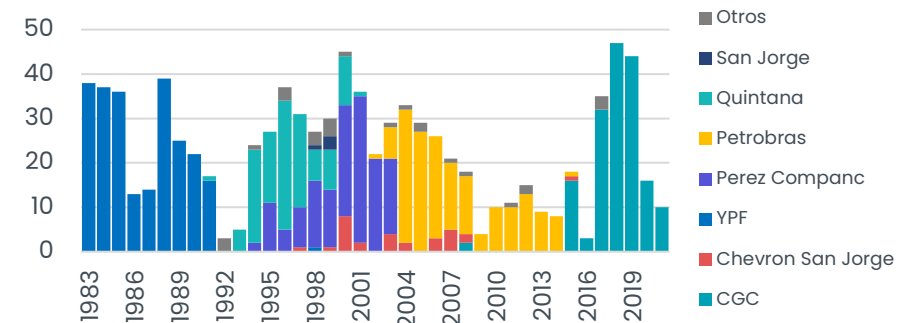


# Profundo Conocimiento Técnico



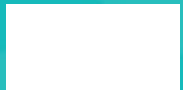
- Desde 2015, CGC ha explorado continuamente la cuenca austral, llevando adelante la mayor campaña de perforación en décadas
- Múltiples extensiones productivas, en todos los distintos entornos geológicos
- Los reservorios incluyen las formaciones terciarias, springhill, tobífera, piedra clavada, y en 2021 la fracturación de Palermo Aike, la formación shale de la cuenca.
- 7 descubrimientos con más de 600bcf de gas
- Pasando de la exploración al desarrollo en menos de 5 años, maximizando valor

Pozos perforados –Cuenca Austral – Santa Cruz (Onshore)



**Muchas Gracias**

**CGC**



**Energía que crece**